



Landschap+  
Erfgoed Utrecht

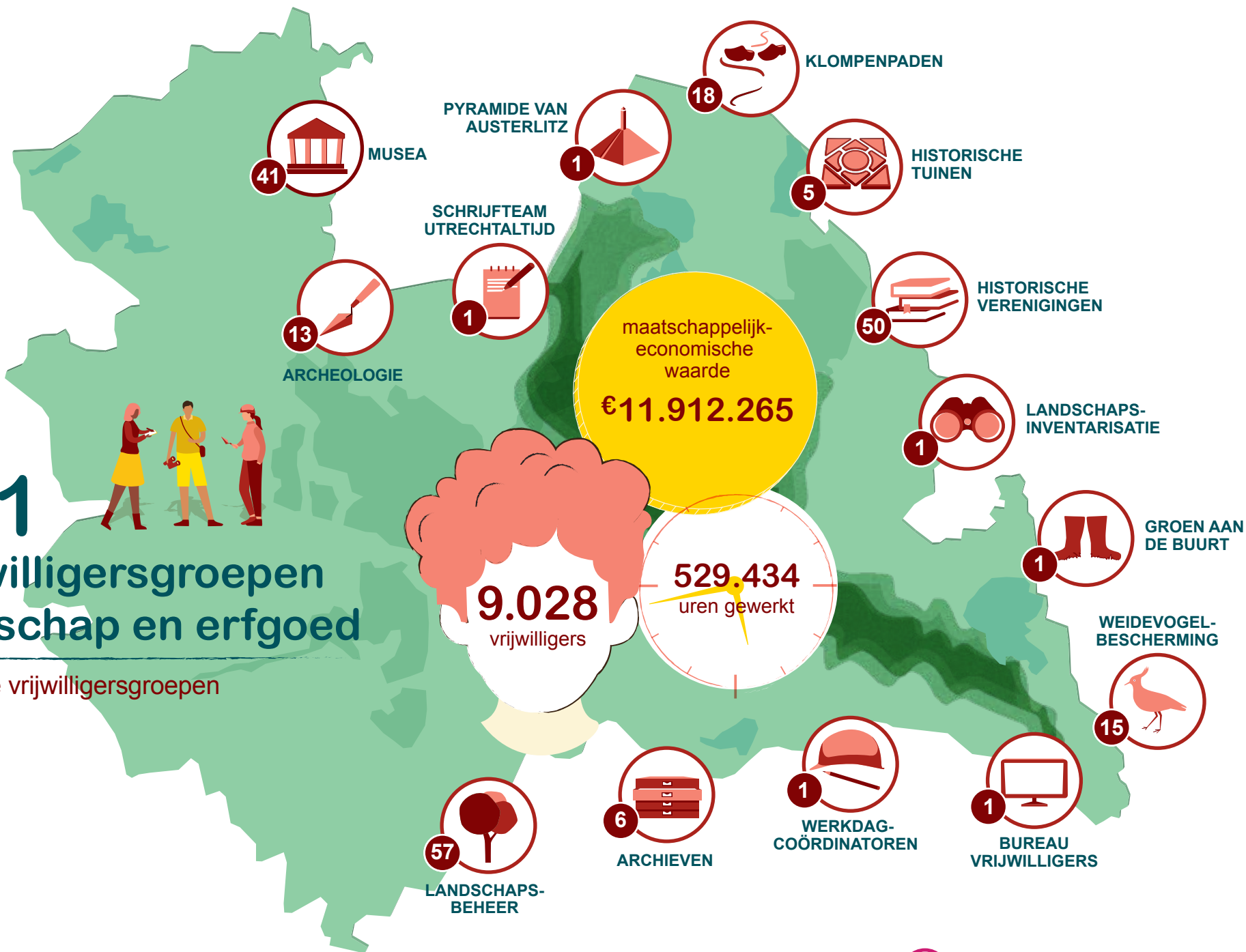
# RESULTATEN VRIJWILLIGERS- WERK 2021



# 211

## Vrijwilligersgroepen landschap en erfgoed

2 nieuwe vrijwilligersgroepen

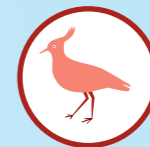


# Vrijwilligerswerk in een bijzonder jaar



## MEET JE LANDSCHAP

- 13.000 ha. landschapselementen voor het eerst geïnventariseerd
- 5.000 ha. gemonitord door 96 vrijwilligers



## WEIDEVOGELBESCHERMING

- 3.750 weidevogelnesten beschermd door 325 vrijwilligers

2021

- 21 km houtwallen, singels, lanen en hagen onderhouden
- 20 km bermen en oevers onderhouden
- 30 poelen onderhouden
- 2.724 fruitbomen aangeplant en/of onderhouden
- 832 solitaire bomen onderhouden
- 3.721 knotbomen aangeplant en/of onderhouden
- 22 ha. invasieve soorten bestreden
- 38 historische tuinen onderhouden
- 41 ha. bouselementen onderhouden
- 97 ha. natuurterrein onderhouden
- 25.000 bomen uitgedeeld



## PYRAMIDE VAN AUSTERLITZ

- 227 diensten (kassa en vertellers)
- 36 rondleidingen
- 13 (verhuur)evenementen
- 113.548 bezoekers



## MUSEA

- 2.880 vrijwilligers in 41 musea



## KLOMPENPADEN

- 379 vrijwilligers beheerden
- 35 Klompenpaden met een totale lengte van 469 km, waaronder
- 3 Klompenpaden Kids



## VERHALENPLATFORM UTRECHTALTIJD.NL

- 25 verhalen geschreven door vrijwilligers van het schrijfteam, erfgoedinstellingen en andere partners



## SCHOLING EN DESKUNDIGHEIDSBEVORDERING

- 66 (online) activiteiten, waaronder workshops, lezingen en cursussen met in totaal 1.955 deelnemers
- deelnemers geven de activiteiten een **8+**



## HISTORISCHE VERENIGINGEN

- 50 historische verenigingen met 1.572 vrijwilligers



## LANDSCHAPSBEHEER

- 57 vrijwilligersgroepen
- 6 werkdagcoördinatoren
- 4 Bijzondere Buitendagen met 143 vrijwilligers
- 5 speciale bedrijfsnatuurwerkdagen met 250 deelnemers
- 927 vrijwilligers op Natuurwerkdag (46 locaties)
- 165 deelnemende kinderen op Schoolnatuurwerkdag



## ARCHEOLOGIE

- 7.500 vondstmeldingen gedetermineerd
- 1.989 vondsten in Portable Antiquities of the Netherlands (PAN)
- 12 Schervendokterverhalen en 6 topstukken gepubliceerd op UtrechtAltijd.nl

## CORONAJAAR

2021 gaat de boeken in als het tweede coronajaar. Een jaar van lockdowns en andere beperkingen. Voor de vrijwilligers betekende dat gedwongen thuis zitten of op beperktere schaal aan de slag. En dat is terug te zien aan de cijfers. Minder vrijwilligers maakten veel minder uren. 2021 is met recht een bijzonder jaar.



**Landschap Erfgoed Utrecht is een non-profit organisatie die zich op vele manieren inzet voor het culturele erfgoed en het landschap in de provincie. Dat doen we door verhalen te vertellen, wandelpaden uit te zetten, vrijwilligers te ondersteunen, musea en boeren te helpen, nieuwe participatievormen te bedenken, onderwijsprogramma's te ontwikkelen en nog heel veel meer.**

We doen dit werk niet alleen, maar in samenspel met anderen: bestuurders, bewonersgroepen, agrarische natuurcollectieven, waterschappen, scholen, universiteiten en vrijwilligers, heel veel vrijwilligers. We doen dit in het besef dat mensen zich vrijer en gelukkiger voelen als ze zich verbonden weten met het erfgoed en landschap in hun (nabije) omgeving.

Bij al onze activiteiten geldt dat vrijwilligers de kern vormen van praktisch alles wat we doen. Ze zijn op vele plekken, in vele gedaanten te vinden. Hun inzet voor het landschap en het erfgoed is van onschatbare waarde. Landschap Erfgoed Utrecht ondersteunt al deze vrijwilligers in de provincie Utrecht op vele manieren. We helpen nieuwe vrijwilligersgroepen op te zetten, brengen vraag en aanbod bij elkaar, organiseren kennisworkshops, begeleiden activiteiten en zorgen voor gereedschappen. En we staan altijd klaar om mee te denken en advies te geven.

#### Meer weten?

[www.landschaperfgoedutrecht.nl](http://www.landschaperfgoedutrecht.nl)

 @LandschErfgoed

 @LandschapErfgoedUtrecht

 **Word donateur!**

[landschaperfgoedutrecht.nl/doneren](http://landschaperfgoedutrecht.nl/doneren)

#### Contact:

Landschap Erfgoed Utrecht

Bunnikseweg 25

3732 HV De Bilt

T 030 220 55 34

[info@landschaperfgoedutrecht.nl](mailto:info@landschaperfgoedutrecht.nl)

ontwerp: subsoda