

Biotoop van blauwe metselbij (*Osmia caerulescens*) op Landgoed Bredius versterken



Koos van Brakel (Woerden 2022)

Datum: 1 mei 2023
Contactpersoon: Willemijn van Hees, Landschap Erfgoed Utrecht
w.vanhees@landschaperfgoedutrecht.nl

1. Inleiding

Osmia caerulescens: de blauwe metselbij

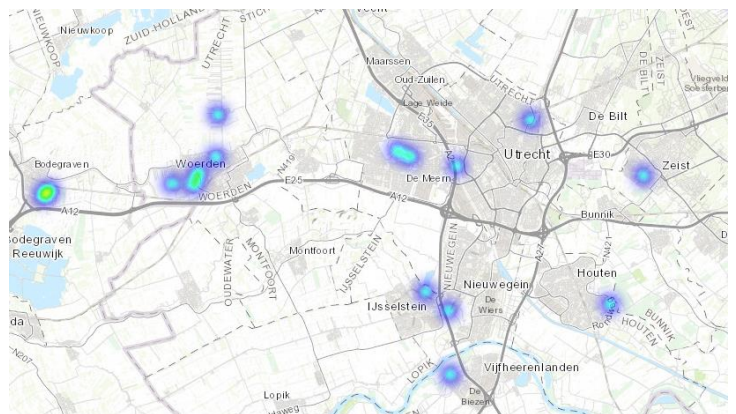
De blauwe metselbij (*Osmia caerulescens*) werd in 2012 in het boek *De Nederlandse Bijen* (Peeters, et. al) nog opgenomen als algemeen voorkomende soort in Nederland. Nog geen zes jaar later krijgt deze bij een vernoeming in *Basisrapport Rode Lijst bijen* (Menno Reemer, 2018) als 'kwetsbaar'. De blauwe metselbij is tegenwoordig een zeldzame vondst in de tuin en het aantal individuen neemt elk jaar af. Het gaat wereldwijd slecht met de wilde bijen en de insecten. Er zijn daarvoor meerdere oorzaken te noemen, maar twee belangrijkste zijn biotoop verdringing (geen nestgelegenheden meer en te weinig bloemen) en pesticiden.

Van half april tot midden juli is de blauwe metselbij actief en een enkele keer wordt een tweede generatie waargenomen vanaf augustus. Ze nestelt in bijenhôtels (holle stengels en dood hout met een voorkeur voor een gang van 4-5 mm doorsnee) en is te vinden op allerlei lip- en vlinderbloemigen. Hondsdraf, slangenkruid, wikke en klavers behoren tot het favoriete menu. De soort heeft een vrij lange tong, wat het extra kwetsbaar maakt: wereldwijd zien we namelijk een forse achteruitgang van wilde bijen met lange tongen, zoals veel hommelsorten.

In de provincie Utrecht komt deze bij voor op Landgoed Bredius, in Woerden. Aan de westkant van de provincie komt de bij alleen daar nog voor, terwijl andere gebieden ook zeker geschikt zouden zijn als biotoop. De populatie is echter geslonken tot een klein gebied in Woerden en Kamerik. Landgoed Bredius kan fungeren als 'safe haven' voor deze soort, en later, bij versterking van de populatie, als springplank voor het koloniseren van andere gebieden.

Landgoed Bredius

Tegen de historische stadskern van Woerden aan ligt het Landgoed Bredius, oftewel Park Bredius, van 22 ha groot. Kenmerkend voor het park is de afwisseling tussen wandelen, fietsen, spelende kinderen, rust en natuur. Wie door het park loopt komt in aanraking met de historische boomgaarden die vroeger een belangrijke rol speelde voor het landgoed, de historische gebouwen, een pluk- en moestuin en educatieve tuin. De natuur is het landgoed belangrijk: er is



Waarneming.nl, *osmia caerulescens* 2019-2022 (alleen goedgekeurd)

aandacht voor zeldzame planten en dieren. De blauwe metselbij is een bijzondere bewoner van dit landgoed. Mannetjes en vrouwtjes worden sporadisch gezien in de educatieve tuin of in het stiltegebied, een ontoegankelijk rustplekje voor de natuur (zie bijlage 1, uitdraai NDFP). De verschijning van de bij is exact volgens het 'ecologische boekje': deze soort houdt van bloemrijke, open structuren, dat hij tegenwoordig vooral vindt aan de rand van dorpen/steden in de vorm van parken of een subtiele, bloemrijke zoom naar het agrarische gebied.

Dankzij 80 vrijwilligers wordt het landgoed op passievolle wijze met aandacht en liefde voor de natuur onderhouden. Samen met deze vrijwilligers, vrijwilligers van IVN en KNNV Woerden, Groen Doen en KNNV Planten- en Insectenwerkgroep willen wij het landgoed een blijvend geschikt biotoop maken voor de blauwe metselbij, en daarmee andere langtonige hommels en wilde bijen die eveneens in het gebied voorkomen. Landgoed Bredius is een prachtige schakel tussen het stedelijk gebied en het agrarische gebied daar om heen: door zijn strategische ligging verbindt en herbergt het belangrijke flora en fauna.



Blauwe metselbij (man), fotograaf: Koos van Brakel

2. Plan van aanpak

Project Blauwe Metselbij op Landgoed Bredius

Om de biotoop op landgoed Bredius te behouden zijn er verschillende acties nodig. Deze zijn onderverdeeld in de volgende deelprojecten:

- Verbeteren bloemaanbod door verbeteren beheer aan de hand van informatieavond voor alle betrokken vrijwilligers in NME-centrum InBredius, passend maken lokaal beheer en aanhaken lokale imker
- Verbeteren nestgelegenheid door herstellen van één 'bijenstal' in de educatieve tuin en aanleggen van een nieuwe 'bijenstal' in de pluk- en moestuin
- Draagvlak creëren voor wilde bijen in Woerden door een veldexcursie in het park voor betrokken bewoners en andere geïnteresseerden (leden KNNV Woerden, IVN Woerden en bewoners) + communicatie in lokale krantjes en *Fluitenkruid* en *Groene Opkikker*.
- In kaart brengen huidige populatie en andere soorten d.m.v. drie inventarisatiedagen en rapport in samenwerking met KNNV Planten- en Insectenwerkgroep

Planning

Mei 2023	<ul style="list-style-type: none">• Nieuwe bijenstal maken in moestuin• Bijenstal in educatieve tuin herstellen• Informatieavond voor alle betrokken vrijwilligers over bijvriendelijk beheer op Landgoed Bredius in NME-centrum InBredius• Aanhaken lokale imker Opnemen wilde bijen in beheerplan Landgoed Bredius• Veldexcursie voor KNNV Woerden, IVN Woerden en bewoners• Inventarisatie ism KNNV In kaart brengen populatie blauwe metselbij
Juli 2023	<ul style="list-style-type: none">• Inventarisatie ism KNNV deel 2
September 2023	<ul style="list-style-type: none">• Inventarisatie ism KNNV deel 3

Deel 1: verbeteren bloemaanbod

Landgoed Bredius wordt al onderhouden met aandacht voor inheemse en lokale planten: er zijn genoeg kruiden te vinden in het park. Bijzaaien of bijplanten is dus niet nodig. Bovendien zijn de educatieve tuin en pluk- en moestuin een sterke aanvulling voor de beschikbare bloemen.

Het beheerplan moet echter nog wel naast de behoefte van de blauwe metselbij en andere wilde bijen gelegd worden: denk aan juist maaibeheer van het gras, het terugsnoeien of knotten van kleine landschappelijke elementen die waardevol zijn voor een volledige bloeihoog, laten staan van nuttige planten in de moestuin, etc. Hier zijn verschillende vrijwilligers in verschillende groepen mee bezig. Het is nodig om met al deze personen om de tafel te gaan. We kunnen met kleine ingrepen en aanpassingen grote verbeteringen halen.

Het is heel belangrijk dat de lokale imker De Reatgever hier ook bij betrokken is. Honingbijen kunnen een concurrent zijn voor wilde bijen. Een bijenvolk kan al snel bestaan uit 20.000-50.000 individuen: één honingbij verzamelt meer stuifmeel en nectar dan één wilde bij op zijn beurt weer zou doen. Het is daarom belangrijk om in gesprek te gaan over de ondersoort honingbij (lange of korte tong ivm soorten planten), grote en aantal volken (ivm eventuele concurrentie) en bijzaiacties die hij zelf doet (kiezen voor plantensoorten die zeer aantrekkelijk zijn voor zijn honingbijen en dat dus afleiden van de beschikbare bloemen voor wilde bijen). Honingbijen hoeven geen concurrent te zijn: met elkaar in gesprek is essentieel.

Deel 2: Verbeteren nestgelegenheid

We gaan twee bijenstallen (bijenhotels) realiseren. In de educatieve tuin staat al een oude bijenstal, maar deze is niet meer functioneel. Deze gaan we herstellen met de vrijwilligers. We maken plaats voor nestgelegenheid speciaal voor de blauwe metselbij (dood hout met voorgeboorde gaten, maar ook bamboe, riet en gaten in leem), maar ook voor andere wilde bijen (een zandheuvel en leembak).

In de pluk- en moestuin is een geschikte plek om nog een bijenstal te realiseren. Samen met de vrijwilligers van Groen Doen organiseren we een knutseldag waarin we de handen uit de mouwen steken.

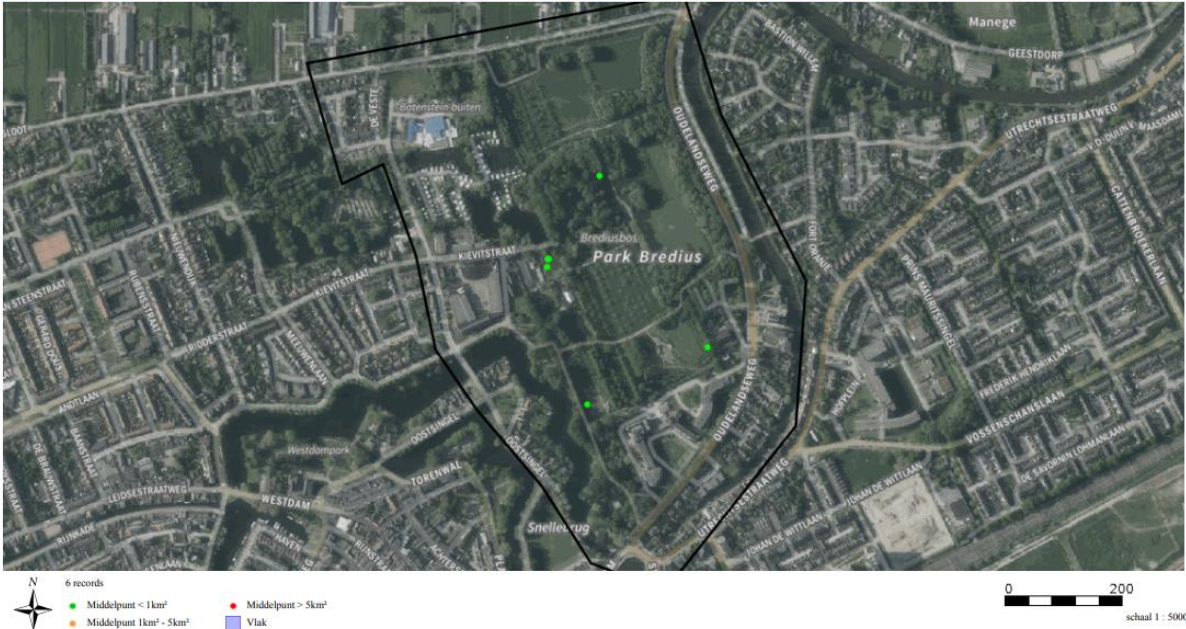
Deel 3: Draagvlak creëren

Draagvlak creëren voor wilde bijen in Woerden door een veldexcursie in het park voor betrokken bewoners en andere geïnteresseerden (leden KNNV, IVN en bewoners) + communicatie in lokale krantjes en *Fluitenkruid* en *De Groene Opkikker*..

Met de Planten- en Insectenwerkgroep van de KNNV-groep brengen we de bijensoorten van het gebied in kaart d.m.v. drie inventarisatiedagen op verschillende momenten in het seizoen. Dit is leerzaam, maar bovendien noodzakelijk omdat je een goed beeld krijgt van welke eventueel bijzondere soorten er te vinden zijn en wat hun behoeftes weer zijn.

Bijlage 1: Uitdraai NDFB

Park Bredius



De NDFB is de meest omvangrijke landelijke informatiebron van voorspelingsgegevens en beobatbare waarnemingen van planten en dieren in Nederland. Nieuwe gegevens worden niet regelmatig toegevoegd. Alle gegevens in de NDFB zijn door waarnemers gevaliderd. Nadat (veld-)onderzoek kan noodzakelijk zijn om aanwezigheid van een soort te bevestigen of uit te sluiten.

23 februari 2023 15:11:19

1

Auteur: Hein Pasman

Park Bredius

Zoekvraag		Wet en Besch.		Periode		Bronhouder		Zoekgebied				
Soort	Soortgroep	VII	III	Andere	1	2	3	Rode Lijst	Biotoop	Stadium	Contact Bronhouder	Protocol
Alle	Wespen, bijen en mieren	Rode lijst			Alle jaren			Alle				Alles rakend aan of binnen zoekgebied
Soort	Datum	Einddatum	Aantal	Gedrag	Wet natuurbescherming			Ffwet tabel				
Blauwe meelbij	17 april 2021	17 april 2021	1	ter plaatse				Kwetsbaar		emgo (abnl)	Waarneming.nl	100.000 Looze waarnemingen van Waarneming.nl
Blauwe meelbij	12 april 2020	12 april 2020	1	ter plaatse				Kwetsbaar		emgo (abnl)	Waarneming.nl	100.000 Looze waarnemingen van Waarneming.nl
Blauwe meelbij	23 mei 2021	23 mei 2021	1	ter plaatse				Kwetsbaar		emgo (abnl)	Waarneming.nl	100.000 Looze waarnemingen van Waarneming.nl
Grote kruisbushonnet	9 juni 2020	9 juni 2020	3	ter plaatse				Kwetsbaar		emgo (abnl)	Waarneming.nl	100.000 Looze waarnemingen van Waarneming.nl
Grote kruisbushonnet	20 juli 2020	20 juli 2020	1	ter plaatse				Kwetsbaar		emgo (abnl)	Waarneming.nl	100.000 Looze waarnemingen van Waarneming.nl
Grote kruisbushonnet	22 juli 2020	22 juli 2020	1	ter plaatse				Kwetsbaar		emgo (abnl)	Waarneming.nl	100.000 Looze waarnemingen van Waarneming.nl