

Factsheet houtwallen

Waarom een houtwal?

Een houtwal is een strook struiken en bomen, wat vaak beheerd wordt als hakhout. Ze geven structuur aan het landschap en bieden beschutting tegen wind, zon en regen. Voor veel dieren zijn houtwallen van levensbelang – als leefgebied én als groene verbinding tussen natuur en landbouw. Daarnaast draagt een houtwal ook bij aan de uitstraling en beleving van een bedrijf naar klanten toe.

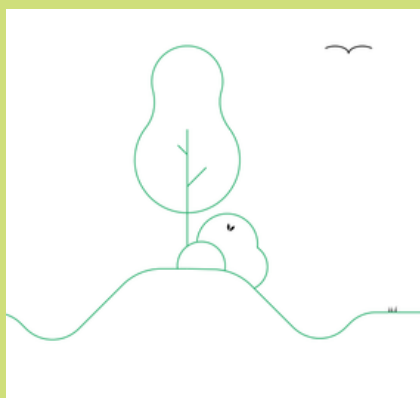
Een houtwal is niet alleen goed voor de natuur, maar biedt ook praktische voordelen voor het boerenbedrijf:

- **Natuurlijke afrastering:** Een goed aangelegde houtwal functioneert als een stevige, natuurlijke afscheiding. U hoeft minder te investeren in hekwerk en onderhoud daarvan.
- **Extra voer voor het vee:** Vee kan snoepen van de bladeren en jonge scheuten. Dat is niet alleen gezond voor het dier, maar ook een natuurlijke aanvulling op het rantsoen.
- **Beschutting voor vee en gewassen:** Houtwallen bieden bescherming tegen wind en felle zon, wat stress bij dieren vermindert en de groeiomstandigheden voor gewassen kan verbeteren.
- **Bijdrage aan biodiversiteit:** Houtwallen zijn aantrekkelijk voor wilde bijen, vlinders, vogels en andere dieren. Ze vormen groene verbindingszones in het landschap en versterken de ecologische structuur van uw omgeving.



Houtwal aanleggen? Denk aan het volgende:

- *Locatie:* langs een perceelrand, sloot of tussen weilanden. Sluit aan op bestaande landschapselementen voor een goede ecologische verbinding.
- *Gebruik een mix van inheemse soorten (liefst autochtoon):* goed voor biodiversiteit én passend bij het landschap.
- *Plant strak en stevig:* struiken en bomen dicht bij elkaar, in 2 of 3 rijen, voor een stevige wal met goede beschutting.



Financiële ondersteuning

Wil je een houtwal aanleggen? In overleg met het agrarisch collectief kan een plan op maat gemaakt worden. Kijk op het [Platform Kleine Landschapselementen](#) om te zien welk collectief in jouw regio actief is. Financieel hoeft je de aanleg en het beheer gelukkig niet alleen te dragen: er zijn verschillende subsidies voor houtwallen. In de provincie Utrecht kunnen grondeigenaren subsidie aanvragen via het [Platform Kleine Landschapselementen](#). Vaak hebben waterschappen ook een regeling. In de provincie Utrecht hebben de waterschappen [HDSR](#), [AGV](#) en [V&V](#) regelingen.

De oorspronkelijke functie van een houtwal is vee- en/of wildkering.

Een houtwal

Langs een perceelrand of tussen weilanden.

Hakhout wordt eens in de 10-25 jaar afgezet.



Struiken en bomen dicht bij elkaar; in 2 of 3 rijen.

Vrij steile kanten.

Vaak aan beide zijden een greppel.



Beheer van een houtwal

- *Beheer als hakhout*: eens in de paar jaar kappen voor verjonging en dichtheid.
- Hakhoutbeheer langs beken vereist jaarlijkse snoei van 5-10%, met maximaal één kap per 12 jaar.
- snoei gefaseerd: Tussen januari-maart of vanaf oktober de exacte percentages vaak variëren per beheertype/pakket.
- Snoei- of maaiafval moet worden verwijderd of op rillen gelegd.
- Jaarlijks gecontroleerd en het mechanisch verwijderen van dood hout, exoten en bramen.
- Beschadiging door vee moet het hele jaar door worden voorkomen en rasters mogen niet aan bomen worden bevestigd.
- Het element bestaat bij voorkeur uit inheemse soorten,

Wist je dat?

Houtwallen en houtsingels bieden niet alleen een handige 'snelweg' voor kleine zoogdieren, amfibieën en insecten, maar ze zijn ook echte 'restaurantjes' voor vogels zoals geelgors, grauwe klauwieren, houtduiven en torenvalken. Ze vinden er nest- en voedselgelegenheden!

Aan de zonzijde trekken houtsingels vooral insecten, amfibieën en reptielen aan, terwijl de schaduwrijke kant gunstig is voor de groei van varens en mossen. Onder de bomen groeien vaak plantensoorten die elders in het gebied zeldzaam of niet te vinden zijn, zoals kamperfoelie, maagdenpalm, bosandoorn en dauwnetel.

Meer weten over kleine landschapselementen? Sluit je aan bij het Kennisnetwerk Kleine Landschapselementen, voor interessante excursies en workshops!

